



ООО «Фирма «НИТА»

УТВЕРЖДЕН

Мегафон.012 БУ-ЛУ

Введен в действие С 1 октября 2022г. Распоряжением №22-10-24-01
«О вводе в действие бланкетного Мегафон.012БУ,
Мегафон.012БЭ»

СИСТЕМА КОММУТАЦИИ РЕЧЕВОЙ СВЯЗИ «МЕГАФОН»
НКПГ.465235.001-03

**Бюллетень на проведение работ по улучшению конструкции
Мегафон.012 БУ**

Санкт-Петербург
2022

Содержание

1 Общие положения.....	3
2 Требования по безопасности.....	4
3 Порядок проведения работ.....	5
4 Трудоёмкость выполняемых работ	7
5 Эксплуатационная документация	8
6 Материалы, инструмент, оборудование	9
Приложение А.....	10
Лист регистрации изменений.....	11

1 Общие положения

Настоящий бюллетень предусматривает доработку системы коммутации речевой связи (СКРС) «Мегафон» НКПГ.465235.001-03 (далее - изделие) с целью улучшения конструкции изделия, в части доработки крепежа панельного компьютера «Орион ПК» АГРШ.466229.022-03 (врезной) из состава СКРС «Мегафон» НКПГ.465235.001-03 (далее панельный компьютер).

После выполнения доработки предотвращается самопроизвольное изменение угла наклона корпуса изделия. При этом угол наклона подлежит регулировке с использованием дополнительно установленного фиксирующего винта.

БЮЛЛЕТЕНЬ ПРИМЕНИМ ТОЛЬКО ДЛЯ ТЕХ ОБЪЕКТОВ, ГДЕ УСТАНОВЛЕН ВРЕЗНОЙ ПАНЕЛЬНЫЙ КОМПЬЮТЕР ОРИОН ПК-Э-123-В АГРШ.466229.022-03.

Пример записи при заказе:

Выполнение работ по бюллетеню Мегафон.012 БУ.

Персонал имеющий право на выполнение работ:

Специалисты разработчика (ООО «Фирма «НИТА», Санкт-Петербург).

Со стороны разработчика техническое взаимодействие по проведения доработки осуществляет отдел внедрения и технического сопровождения ООО «Фирма «НИТА».

2 Требования по безопасности

К работам с аппаратурой могут быть допущены только специалисты, знающие устройство и принципы работы основных узлов, правила техники безопасности и меры оказания первой помощи.

Любые работы по монтажу производятся только при выключенном электропитании.

Наличие заземления является обязательным. Сопротивление заземления не должно превышать 0,1 Ом.

В целях обеспечения безопасности обслуживающего персонала и противопожарной безопасности ЗАПРЕЩАЕТСЯ:

– ПРИ ВКЛЮЧЕННОЙ АППАРАТУРЕ ПОДКЛЮЧАТЬ И ОТКЛЮЧАТЬ КАБЕЛИ, МЕНЯТЬ ПРЕДОХРАНИТЕЛИ И ДРУГИЕ ЭЛЕМЕНТЫ, ПРОИЗВОДИТЬ ЗАМЕНУ БЛОКОВ И УЗЛОВ АППАРАТУРЫ, ПРОИЗВОДИТЬ ПАЙКУ И МОНТАЖНЫЕ РАБОТЫ;

– УСТАНАВЛИВАТЬ ПРЕДОХРАНИТЕЛИ, НЕ СООТВЕТСТВУЮЩИЕ НОМИНАЛУ, ИЛИ ЗАМЕНЯТЬ ИХ ПЕРЕМЫЧКАМИ;

- ЗАПРЕЩАЕТСЯ НАНОСИТЬ УДАРЫ ПО КОРПУСУ ИЗДЕЛИЮ И ЕГО СОСТАВНЫМ ЧАСТЯМ.

При проведении работ необходимо применять основные и дополнительные защитные средства, предусмотренные инструкцией по технике безопасности, действующей на данном объекте.

При возникновении пожара в аппаратной необходимо:

– выключить напряжение питания аппаратуры;

– принять меры по ликвидации пожара;

– помнить, что при тушении горячей аппаратуры нужно пользоваться углекислотно-снежными огнетушителями.

3 Порядок проведения работ

3.1 Общие указания на проведение доработки изделия

Перед проведением работ по настоящему бюллетеню необходимо согласовать с ответственными лицами возможность временного вывода СКРС «Мегафон» из штатной эксплуатации.

3.2 Порядок доработки

3.2.1 Выполнить мероприятия по отключению панельного компьютера изделия из сети питания (соединители питания и информационных линий допускается не отключать).

3.2.2 Установить корпус панельного компьютера в предельное угловое положение (30°).

3.2.3 Вывернуть установочный винт (Рисунок 1, вид Б, поз.1) используя ключ.

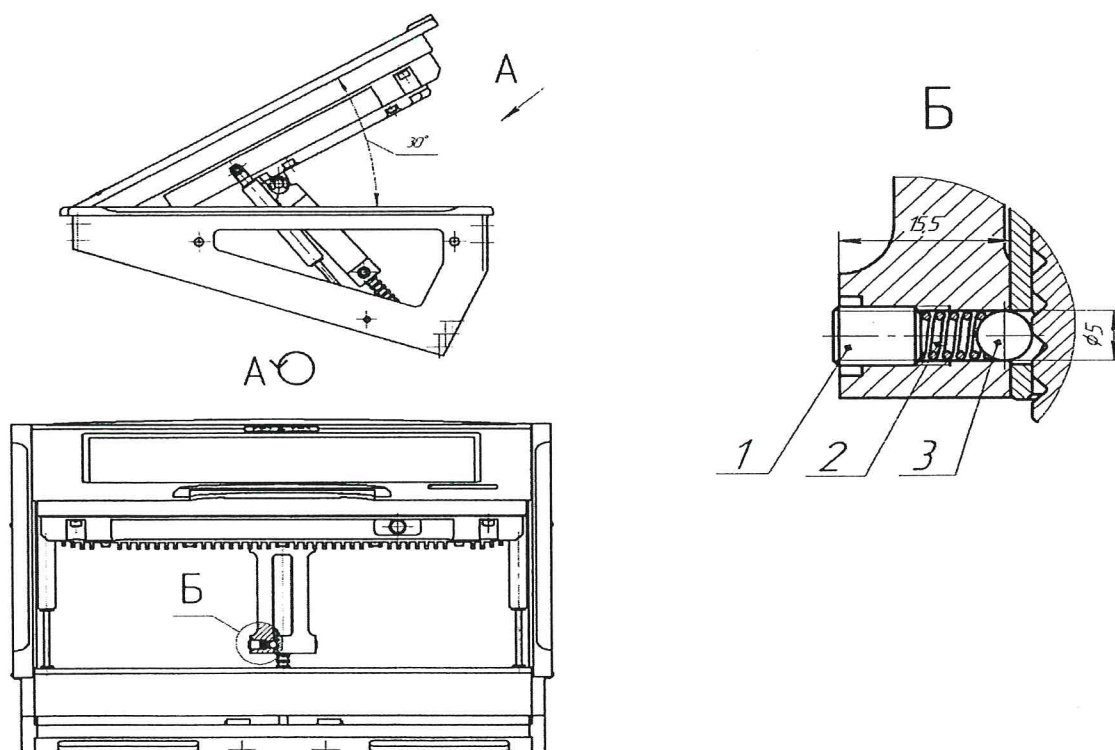


Рисунок 1

3.2.4 Извлечь пружину (Рисунок 1, вид Б, поз.2) при помощи пинцета. Шарик (Рисунок 1, вид Б, поз.3) извлечению НЕ ПОДЛЕЖИТ.

3.2.5 Установить и затянуть «от руки» винт (Рисунок 2, вид Б, поз.4).

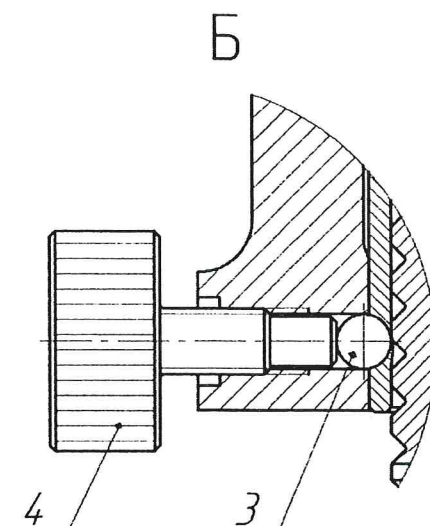


Рисунок 2

3.3 Испытания и приёмка оборудования

3.3.1 Представитель предприятия – исполнителя работ уведомляет заказчика о готовности обновлённого изделия к приёмке.

3.3.2 Заказчик в срок, не превышающий двух суток, создает комиссию для приёмки изделия, включающей представителей со стороны заказчика и предприятия - исполнителя.

3.3.3 Проверки изделия проводятся согласно программе и методике приёмо-сдаточных испытаний (Приложение 1).

3.3.4 По результатам приёмо-сдаточных испытаний оформляется Акт, который подписывается членами комиссии, согласуется руководителем предприятия-исполнителя и утверждается руководителем предприятия-заказчика.

3.3.5 При получении отрицательных результатов выявленные несоответствия устраняются, после чего изделие предъявляется для повторных испытаний. Допускается проведение только тех повторных проверок, по которым получены отрицательные результаты.

3.3.6 При получении положительных результатов испытаний Заказчик принимает изделие и в документе делает запись о приемке.

4 Трудоёмкость выполняемых работ

Среднее время затрачиваемое на проведение доработки составляет 1 час.

Примечание – В средней нормативной трудоемкости заявлено время, затрачиваемое на доработку одного крепежа панельного компьютера «Орион ПК» АГРШ.466229.022-03 (врезной). На затраченное время могут влиять (в сторону увеличения) местные условия проведения работ (высокая интенсивность полетов, пролет литерных бортов, запреты и ограничения полетов, регламента работы средств РТОП, связи и т.п.).

5 Эксплуатационная документация

Изменение эксплуатационной документации изделия осуществляется в соответствии с бюллетенем Мегафон.012 БЭ.

6 Материалы, инструмент, оборудование

Комплект изделий, приспособлений, инструментов, материалов, необходимых для проведения работ по бюллетеню.

Для проведения работ по доработке изделия необходимо иметь инструменты:

- ключ 78-12-0372 ГОСТ 11737-93 (ИСО 2936-83);
- пинцет по ГОСТ 21241-89 (СТ СЭВ 5204-85).

Для проведения работ по доработке необходимо иметь изделие – винт АГРШ.06.01.007СТ – 1 штука.

Приложение А

Программа и методика приемосдаточных испытаний

А.1 Программа испытаний

А.1.1 В процессе ПСИ осуществляется проверка изделия.

А.1.2 Объем проверок, проводимых на ПСИ, определен перечнем проверок (программой), приведенным в таблице А.1.

Таблица А.1 – Перечень проверок (программа) ПСИ (ППСИ)

№ п/п	Вид испытаний	Пункт методики
1	Проверка правильности и качества выполненных доработок	А.2.1

А.2 Методика испытаний

А.2.1 Проверка правильности и качества выполненных доработок (п. 1 ППСИ)

Для проверки правильности и качества выполненных доработок необходимо:

- ослабить затяжку винта (поз.4 вид Б рис.2), находящегося на устройстве фиксации до получения возможности изменения угла наклона корпуса изделия;
- произвести изменение угла наклона корпуса изделия;
- произвести фиксацию угла путём затяжки винта;
- произвести проверку качества фиксации угла путём попытки изменения наклона корпуса изделия «от руки».

ВНИМАНИЕ: ПРИМЕНЕНИЕ ВЕСА ТЕЛА ДЛЯ ИЗМЕНЕНИЯ УГЛА НАКЛОНА КОРПУСА НЕ ДОПУСКАЕТСЯ.

Изделие считается выдержавшим испытания, если проверка проведена успешно.

