

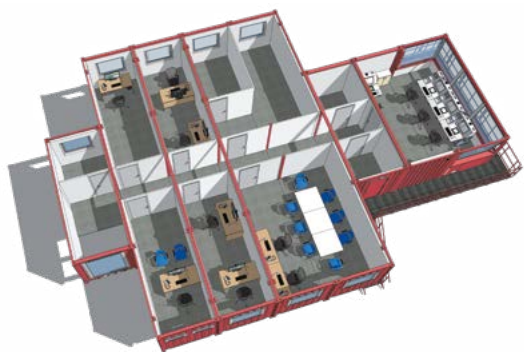
РЕЗЕРВНЫЙ ПУНКТ УПРАВЛЕНИЯ

Резервный пункт управления предназначен для полного резервирования объекта ОВД в целом (включая систему ОВД, находящуюся в эксплуатации) в целях повышения надежности обслуживания воздушного движения в зоне ответственности.

Резервный пункт управления строится на базе 40-футовых модулей, которые при стыковке образуют полноценное здание, при этом не требуя капитальных затрат на фундамент.

Модульная конструкция позволяет в кратчайшие сроки наращивать и модифицировать помещения при увеличении функциональной нагрузки.

В зависимости от задач и желаний заказчика пункт управления оснащается необходимым технологическим оборудованием.



ТЕХНОЛОГИЧЕСКОЕ ОБОРУДОВАНИЕ :

- Комплекс средств автоматизации обслуживания воздушного движения (КСА ОВД) на базе КСА УВД «Альфа» или СОИ «НОРД»
- Система коммутации речевой связи (СКРС) «Мегафон»
- Комплекс документирования и воспроизведения информации (КДВИ) «Гранит»
- Система точного времени (СТВ) «Метроном»
- Пультное оборудование серии «Пульт-А»

